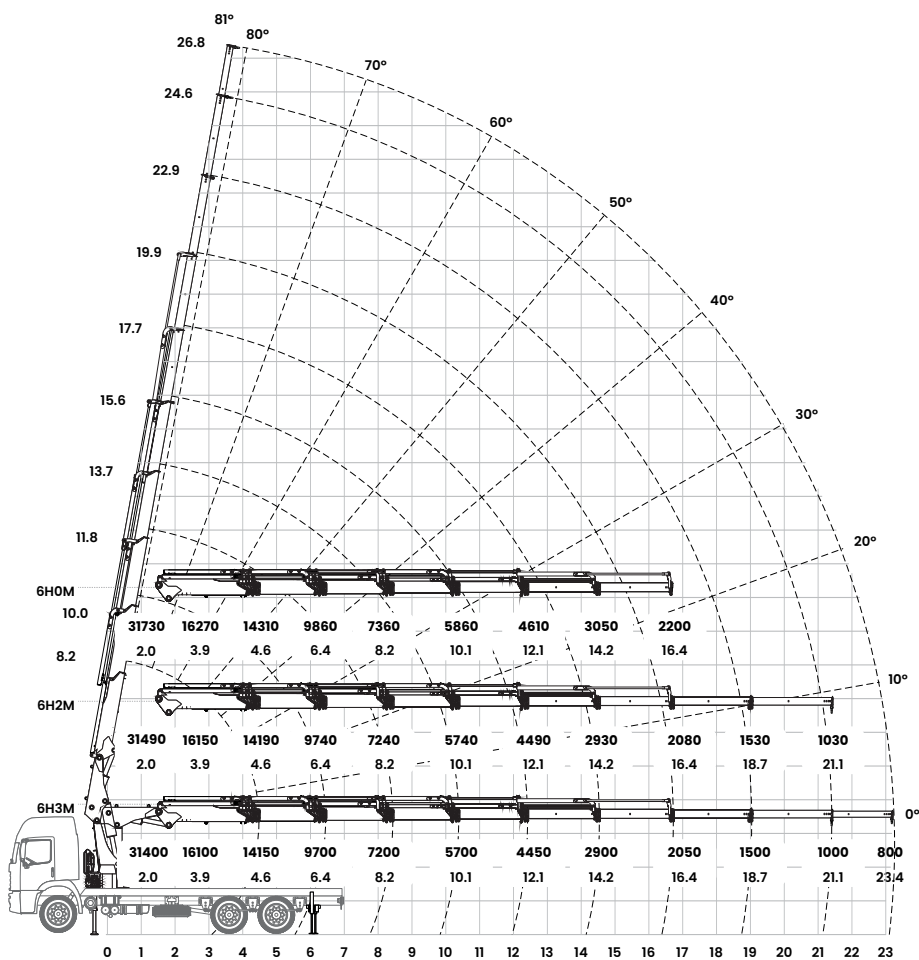


70.700

gráfico
gráfico / diagram



dados técnicos
especificaciones generales / specification

- alcance máximo vertical
máximo alcance vertical / max. manual vertical reach
26,8 m
- alcance máximo horizontal
máximo alcance horizontal / max. manual horizontal reach
23,4 m
- alcance hidráulico vertical
alcance hidráulico vertical / max. hydraulic vertical reach
19,9 m
- alcance hidráulico horizontal
alcance hidráulico horizontal / max. hydraulic horizontal reach
16,4 m
- abertura de patolas dianteiras
apertura de patolas delanteras / front stabilizer spread
8,0 m
- ângulo de elevação da lança
ángulo de elevación / boom elevation angle
81°
- ângulo de giro
ángulo de giro / slewing angle
370°
- torque de giro
torque de giro / slewing torque
6,53 tf.m
- pressão de trabalho
presión de trabajo / max. operating pressure
280 bar
- peso da máquina base - 6H0M / 6H2M / 6H3M
peso grua / dead weight
6.700 kg / 6.760 kg / 6.810 kg
- espaço ocupado para operação
espacio ocupado para transporte / fitting space required
1,5 m
- capacidade do reservatório hidráulico
capacidad de aceite / oil tank capacity
160 l
- PBT mínimo para instalação
min. PBT vehículo para instalación / min. gross vehicle weight (GVW)
23.000 kg*

dimensões
dimensiones / dimensions

