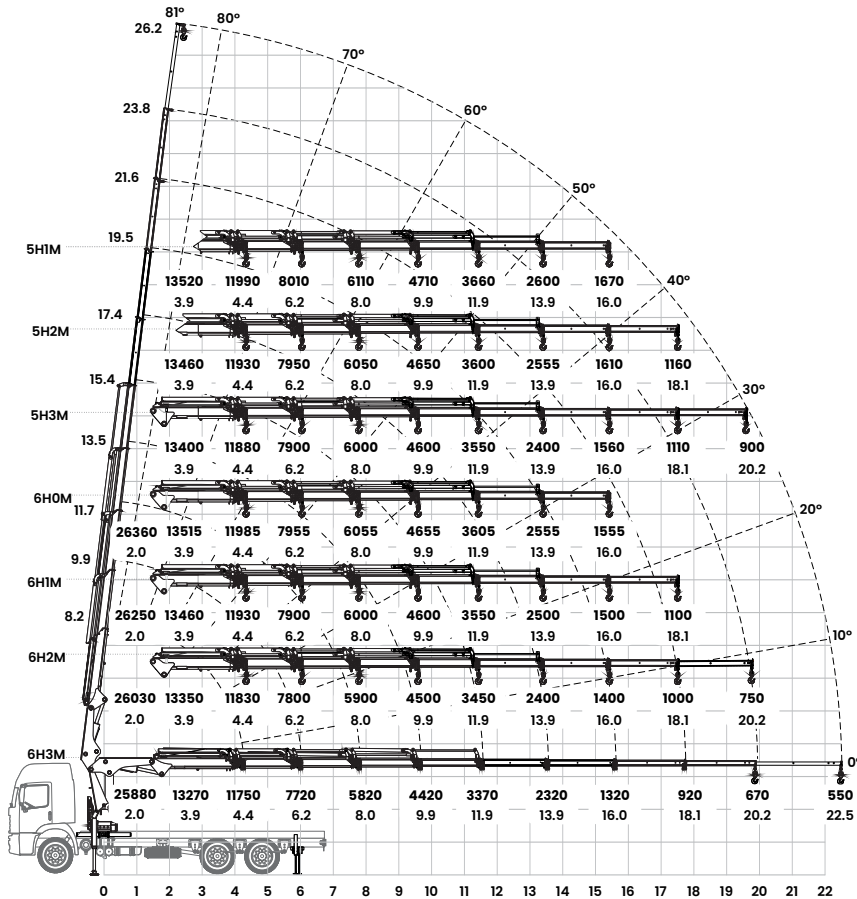
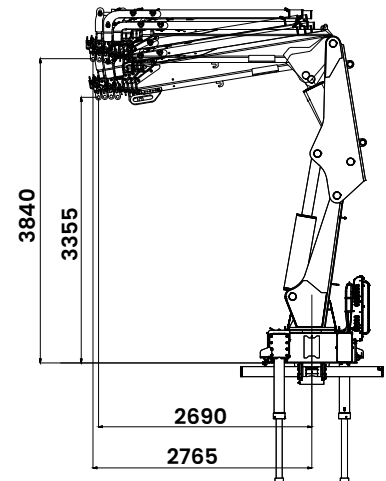
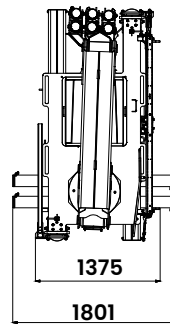
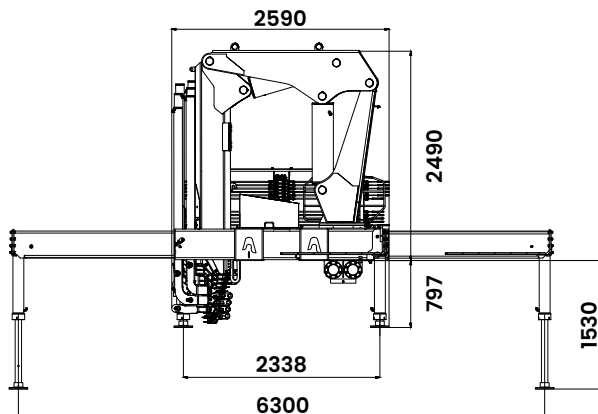


gráfico
gráfico / diagram



dimensões
dimensiones / dimensions



dados técnicos
especificaciones generales / specification

alcance máximo vertical
máximo alcance vertical / max. manual vertical reach

26,2 m

alcance máximo horizontal
máximo alcance horizontal / max. manual horizontal reach

22,5 m

alcance hidráulico vertical
alcance hidráulico vertical / max. hydraulic vertical reach

19,5 m

alcance hidráulico horizontal
alcance hidráulico horizontal / max. hydraulic horizontal reach

16,0 m

abertura de patolas dianteiras
apertura de patolas delanteras / front stabilizer spread

6,3 m

ângulo de elevação da lança
ángulo de elevación / boom elevation angle

81°

ângulo de giro
ángulo de giro / slewing angle

370°

torque de giro
torque de giro / slewing torque

4,83 tf.m

pressão de trabalho
presión de trabajo / max. operating pressure

280 bar

peso da máquina base - 5H1M / 5H2M / 5H3M
peso grua / dead weight

5.385 kg / 5.445 kg / 5.500 kg

peso da máquina base - 6H0M / 6H1M / 6H2M / 6H3M
peso grua / dead weight

5.500 kg / 5.550 kg / 5.615 kg / 5.660 kg

espaço ocupado para operação
espacio ocupado para transporte / fitting space required

1,5 m

capacidade do reservatório hidráulico
capacidad de aceite / oil tank capacity

160 l

PBT mínimo para instalação
min. PBT vehículo para instalación / min. gross vehicle weight (GVW)

23.000 kg*

