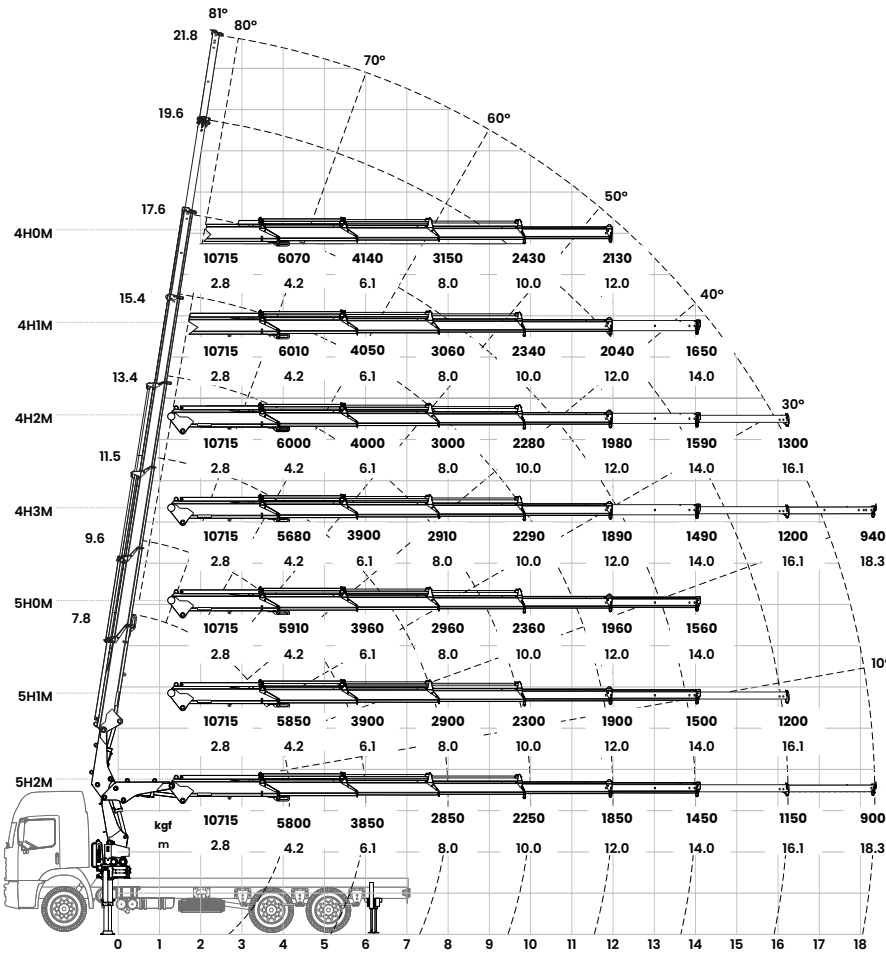


gráfico
gráfico / diagram



dados técnicos
especificaciones generales / specification

alcance máximo vertical
máximo alcance vertical / max. manual vertical reach

21,8 m

alcance máximo horizontal
máximo alcance horizontal / max. manual horizontal reach

18,3 m

alcance hidráulico vertical
alcance hidráulico vertical / max. hydraulic vertical reach

17,6 m

alcance hidráulico horizontal
alcance hidráulico horizontal / max. hydraulic horizontal reach

14,0 m

abertura de patolas dianteiras
apertura de patolas delanteras / front stabilizer spread

5,7 m

ângulo de elevação da lança
ángulo de elevación / boom elevation angle

81°

ângulo de giro
ángulo de giro / slewing angle

370°

torque de giro
torque de giro / slewing torque

3,81 tf.m

pressão de trabalho
presión de trabajo / max. operating pressure

260 bar

peso da máquina base - 4H0M / 4H1M / 4H2M / 4H3M
peso grua / dead weight

3.235 kg / 3.330 kg / 3.390 kg / 3.450 kg

peso da máquina base - 5H0M / 5H1M / 5H2M
peso grua / dead weight

3.375 kg / 3.440 kg / 3.495 kg

espaço ocupado para operação
espacio ocupado para transporte / fitting space required

1,1 m

capacidade do reservatório hidráulico
capacidad de aceite / oil tank capacity

100 l

PBT mínimo para instalação
min. PBT vehículo para instalación / min. gross vehicle weight (GVW)

23.000 kg*

dimensões
dimensiones / dimensions

