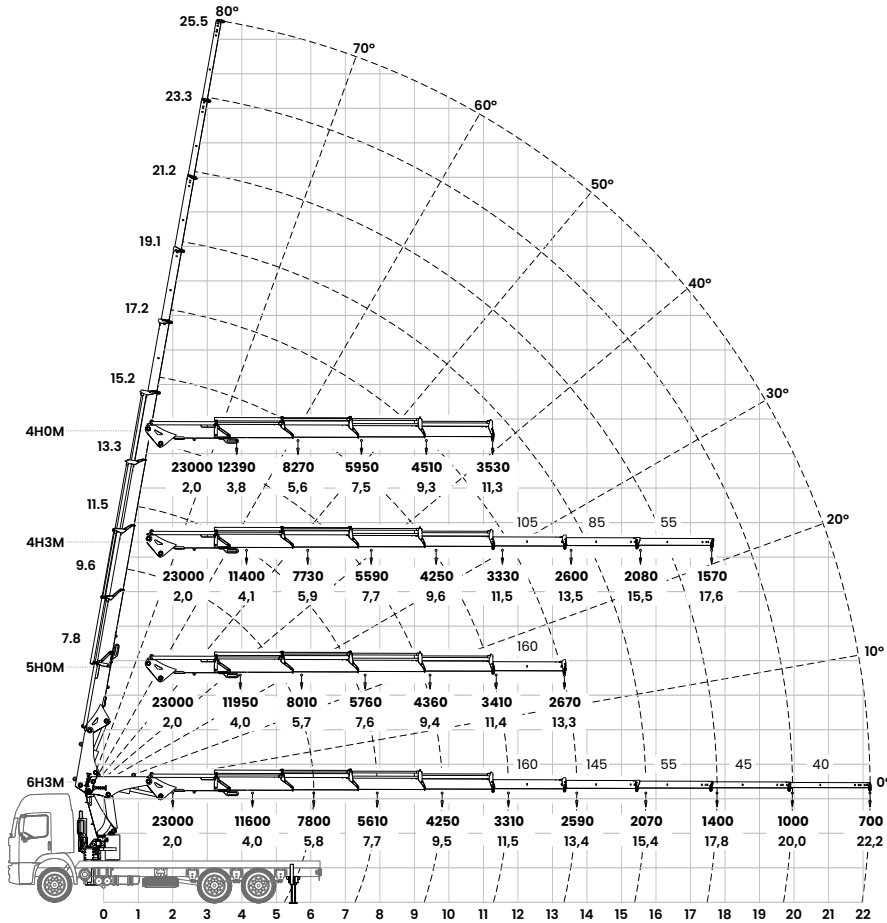
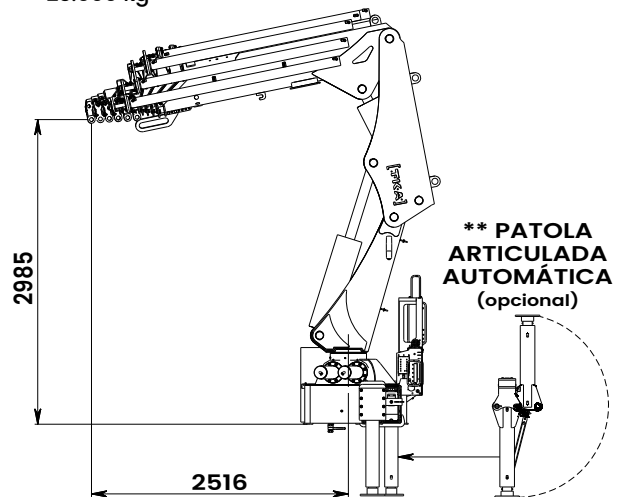
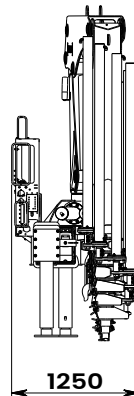
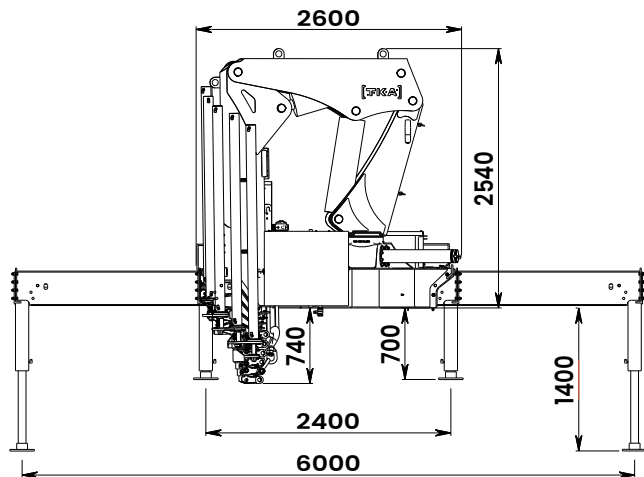


gráfico
gráfico / diagram



dimensões
dimensiones / dimensions



dados técnicos
especificaciones generales / specification

alcance máximo vertical máximo alcance vertical / max. manual vertical reach	25,5 m
alcance máximo horizontal máximo alcance horizontal / max. manual horizontal reach	22,2 m
alcance hidráulico vertical alcance hidráulico vertical / max. hydraulic vertical reach	19,1 m
alcance hidráulico horizontal alcance hidráulico horizontal / max. hydraulic horizontal reach	15,4 m
abertura de patolas dianteiras apertura de patolas delanteras / front stabilizer spread	6,0 m
ângulo de elevação da lança ángulo de elevación / boom elevation angle	80°
ângulo de giro ángulo de giro / slewing angle	360°
torque de giro torque de giro / slewing torque	5,23 tf.m
pressão de trabalho presión de trabajo / max. operating pressure	280 bar
peso da máquina base - 4H0M / 4H3M / 5H0M peso grua / dead weight	4.095 kg / 4.340 kg / 4.255 kg
peso da máquina base - 6H0M / 6H1M / 6H2M / 6H3M peso grua / dead weight	4.400 kg / 4.455 kg / 4.500 kg / 4.540kg
espaço ocupado para operação espacio ocupado para transporte / fitting space required	1,35 m
capacidade do reservatório hidráulico capacidad de aceite / oil tank capacity	150 l
PBT mínimo para instalação min. PBT vehículo para instalación / min. gross vehicle weight (GVW)	23.000 kg*

* mediante estudo de integração veicular
através del estudio de integración del vehículo
through vehicle integration study

** patola articulada automática (opcional)
patas articulada automatica (opcional)
automatic articulated outriggers (optional)