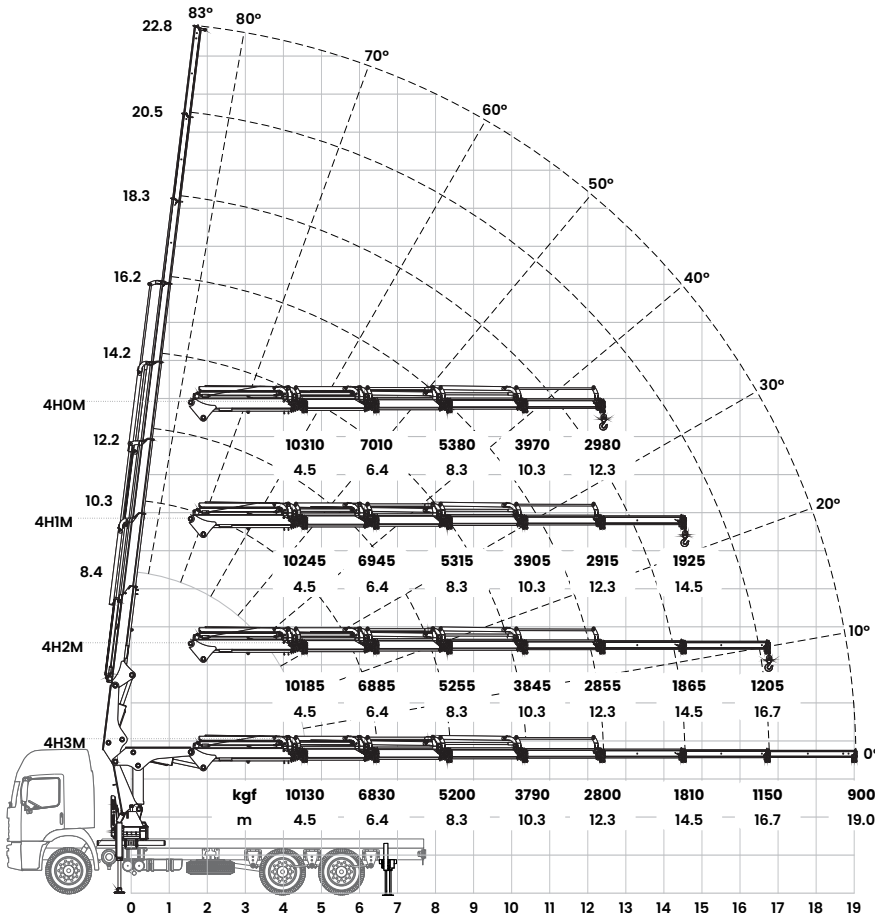
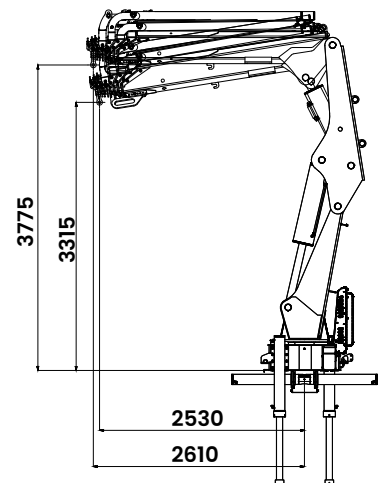
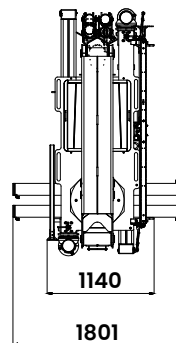
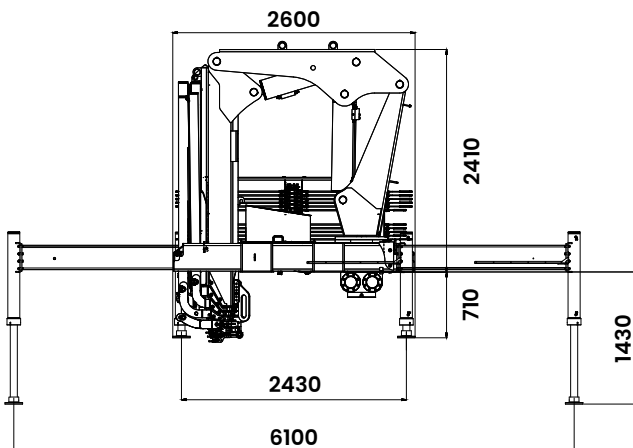


**gráfico**  
gráfico / diagram



**dimensões**  
dimensiones / dimensions



**dados técnicos**  
especificaciones generales / specification

- alcance máximo vertical  
máximo alcance vertical / max. manual vertical reach  
**22,8 m**
- alcance máximo horizontal  
máximo alcance horizontal / max. manual horizontal reach  
**19,0 m**
- alcance hidráulico vertical  
alcance hidráulico vertical / max. hydraulic vertical reach  
**16,2 m**
- alcance hidráulico horizontal  
alcance hidráulico horizontal / max. hydraulic horizontal reach  
**12,3 m**
- abertura de patolas dianteiras  
apertura de patolas delanteras / front stabilizer spread  
**6,1 m**
- ângulo de elevação da lança  
ángulo de elevación / boom elevation angle  
**83°**
- ângulo de giro  
ángulo de giro / slewing angle  
**370°**
- torque de giro  
torque de giro / slewing torque  
**4,83 tf.m**
- pressão de trabalho  
presión de trabajo / max. operating pressure  
**260 bar**
- peso da máquina base - 4H0M / 4H1M  
peso grua / dead weight  
**4.215 kg / 4.295 kg**
- peso da máquina base - 4H2M / 4H3M  
peso grua / dead weight  
**4.365 kg / 4.425 kg**
- espaço ocupado para operação  
espacio ocupado para transporte / fitting space required  
**1,3 m**
- capacidade do reservatório hidráulico  
capacidad de aceite / oil tank capacity  
**160 l**
- PBT mínimo para instalação  
min. PBT vehículo para instalación / min. gross vehicle weight (GVW)  
**23.000 kg\***

